

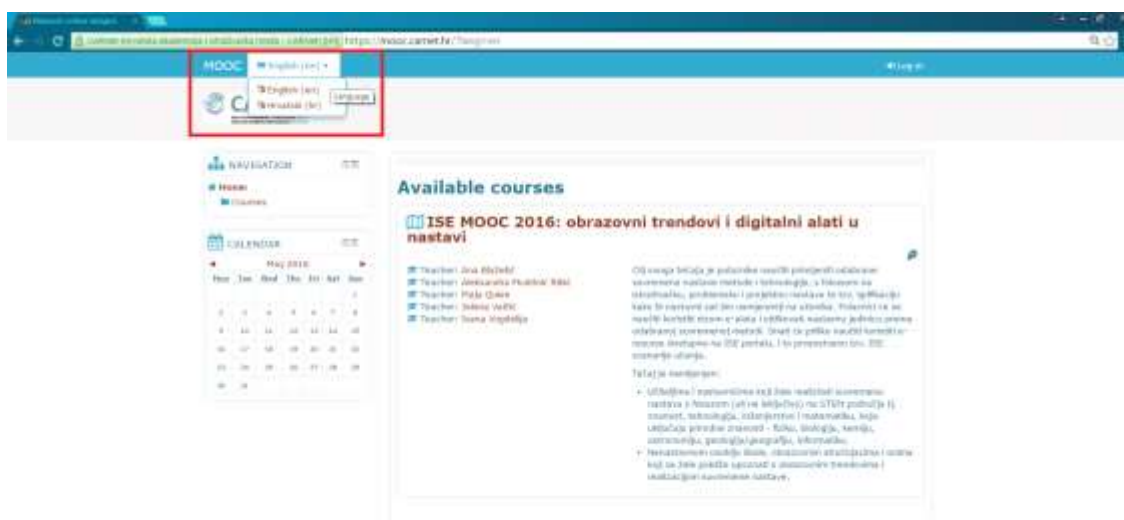
## Sadržaj:

1. upute za upis na tečaj
2. upute za izmjenu osobnih podataka

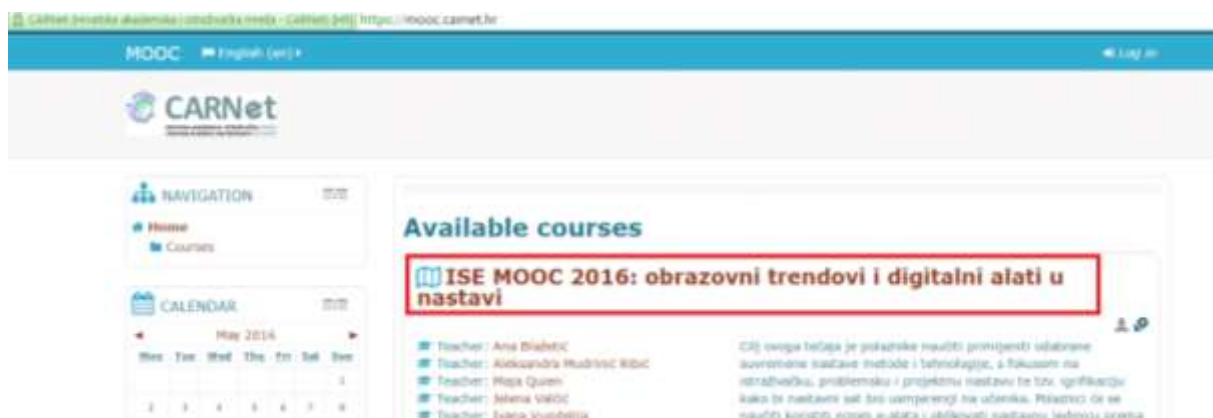
## Upute za upis na tečaj

Kliknite na poveznicu <https://mooc.carnet.hr/>.

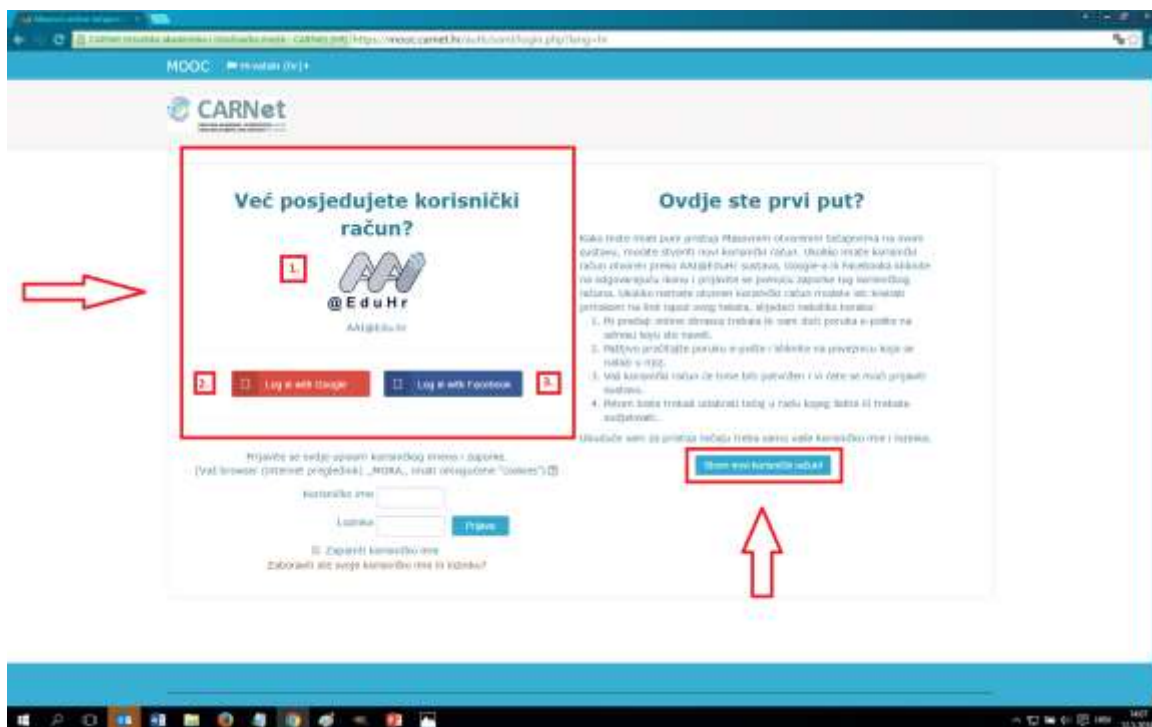
1. Sustav će se otvoriti na jeziku na kojem je postavljen Vaš preglednik. Ukoliko želite, možete to promijeniti u padajućem izborniku u gornjem lijevom uglu.



2. Kliknite na naziv tečaja.

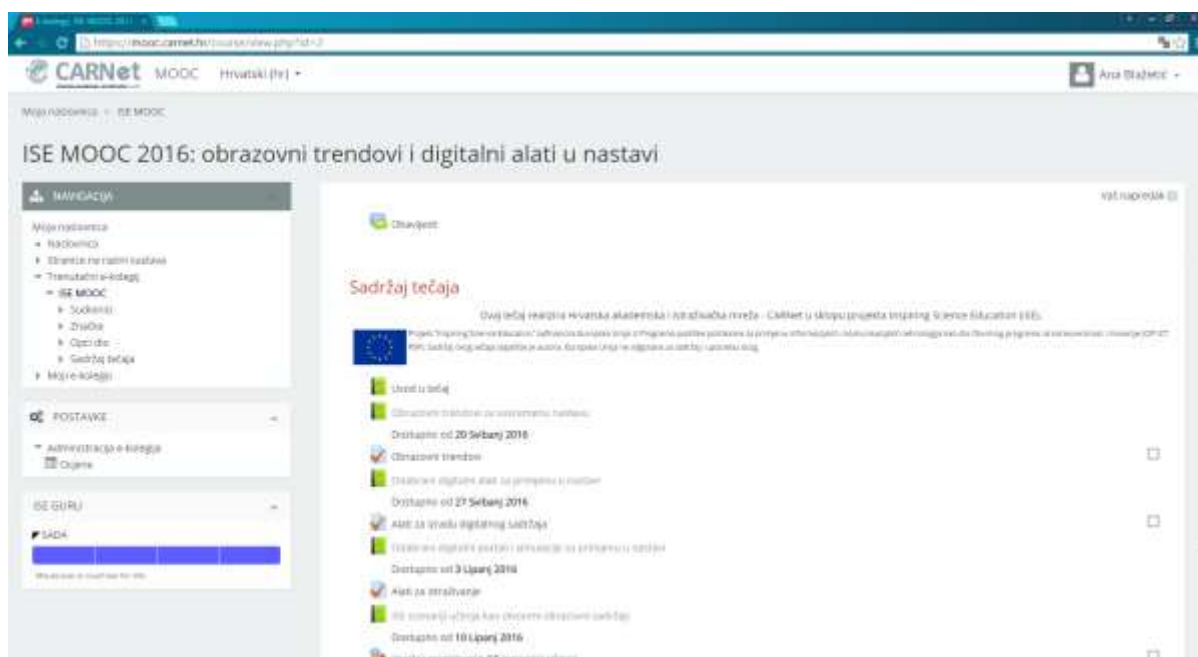


3. Za upis u tečaj odaberite jednu od tri opcije prijave s postojećim računima (AAI@EduHr, Gmail ili Facebook) ili kreirajte novi račun odabirom opcije 4. - „Stvori novi korisnički račun“.



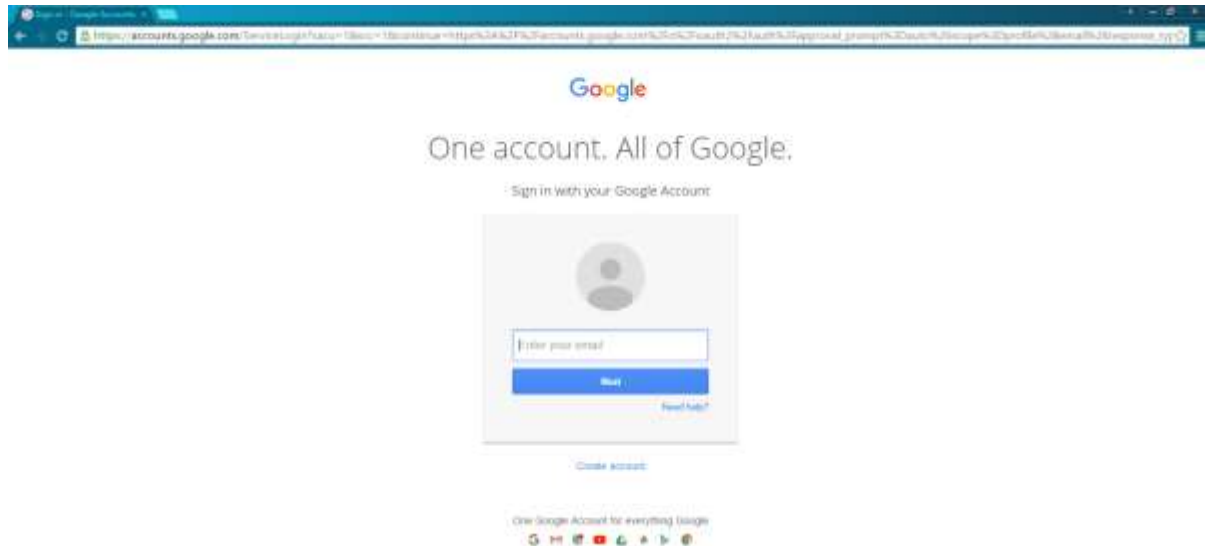
### 3.1. AAI@EduHr

Upisivanjem svojih podataka iz sustava AAI@EduHr odmah ste upisani na tečaj.



## 3.2. Google

### a. Upišite svoje Google podatke.



### b. Odabirom opcije „Dopusti“ upisani ste na tečaj (napomena: podaci iz Google računa bit će automatski povučeni u MOOC, no moći ćete ih naknadno izmijeniti prema uputama na dnu ovog dokumenta).

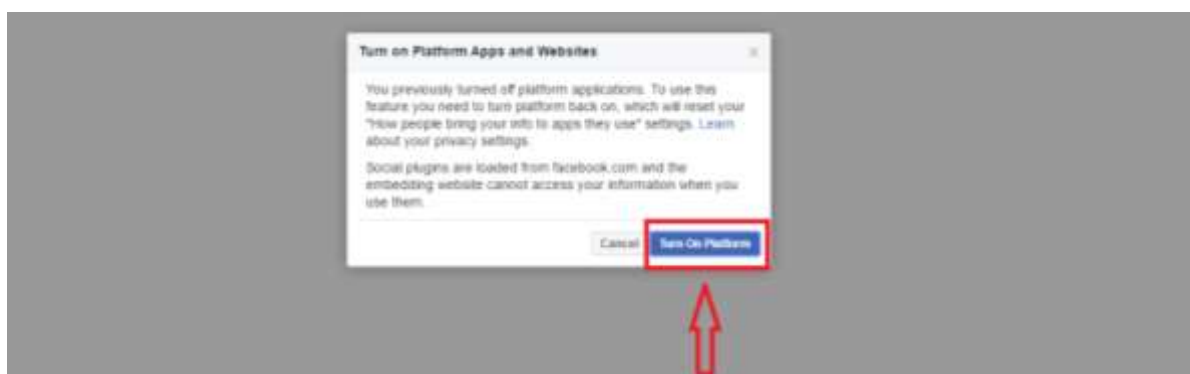


### 3.3. Facebook

a. Upišite svoj Facebook podatke.



b. Ukoliko se pojave opcije kao na slici, odaberite opciju „Turn on platform“.

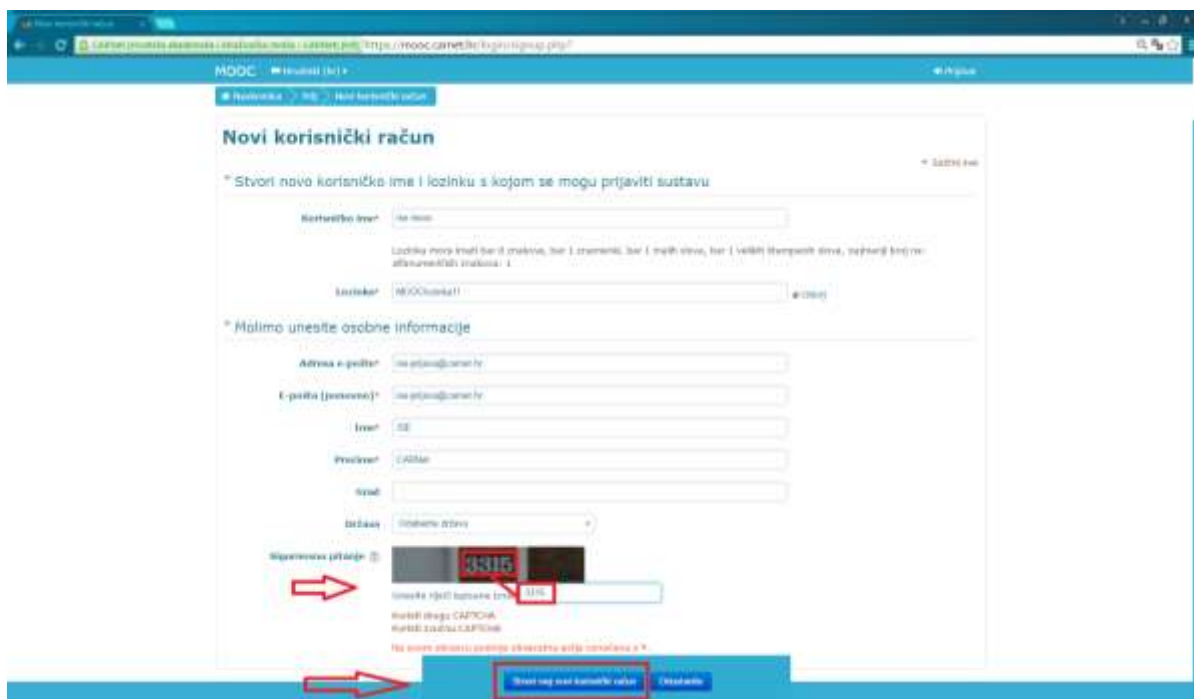


c. Odabirom opcije „Okay“ kao na slici u nastavku, upisani ste na tečaj.



### 3.4. Stvori novi korisnički račun

- a. Upišite tražene podatke. Pripazite na odabir lozinke. Lozinka mora sadržavati minimalno osam znakova, barem jedan broj, barem jedno malo slovo, barem jedno veliko slovo te barem jedan dodatni znak poput \*, - , #. Upišite sigurnosni kod i kliknite na „Stvori moj novi korisnički račun“.



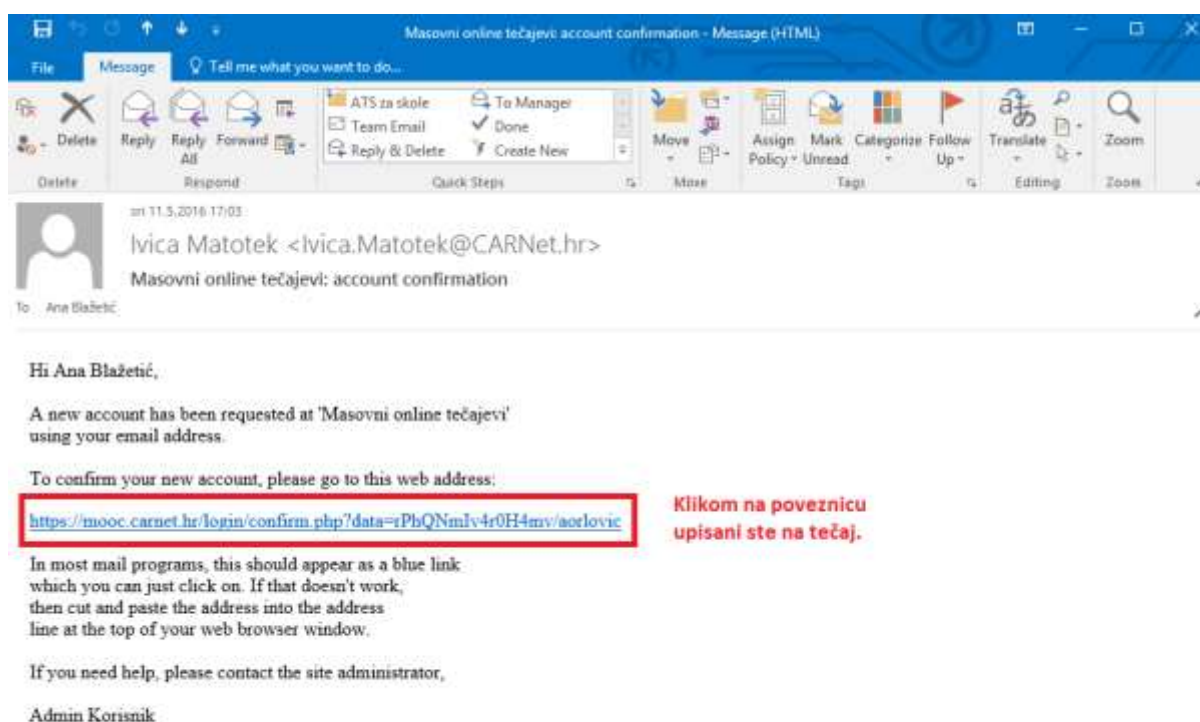
The screenshot shows a web browser window with the URL <https://mooc.carnet.hr/korisnikup.php>. The page title is "Novi korisnički račun". The form contains the following fields and elements:

- Korisničko ime\***: Input field with "ise" entered.
- Lozinka\***: Input field with "NEKODUAK!!" entered. A note below states: "Lozinka mora imati bar 8 znakova, bar 1 zarez, bar 1 mali slovo, bar 1 veliko slovo, bar 1 veliki ili mali znak, najmanje brojnik i alfanumerički znakovi: 1".
- Adresa e-pošte\***: Input field with "ise.prijava@carnet.hr" entered.
- E-pošta (potvrda)\***: Input field with "ise.prijava@carnet.hr" entered.
- Ime\***: Input field with "ISE" entered.
- Prezime\***: Input field with "CARNET" entered.
- Imad**: Input field.
- Država**: Dropdown menu with "Hrvatska" selected.
- Sigurnosni prikaz**: A box displaying the security code "3316".
- Recaptcha**: CAPTCHA input field.
- Buttons**: "Stvori moj novi korisnički račun" and "Odustani".

Red arrows in the image point to the CAPTCHA input field and the "Stvori moj novi korisnički račun" button.

- b. Sada provjerite svoju e-mail adresu koju ste upisali (napomena: Gmail ne dopušta slanje e-maila, pa Vas pozivamo da upišete neku drugu e-mail adresu). Ako Vam ne stigne e-mail s poveznicom za upis (c.), nakon 24 sata pokušajte se prijaviti u tečaj na adresi <https://mooc.carnet.hr/auth/saml/login.php>. Ako uspješno pristupite tečaju podacima koje ste prethodno upisali u polja „Korisničko ime“ i „Lozinka“, uspješno ste upisani na tečaj. U suprotnom, molimo da nas kontaktirate putem e-maila [ise-prijava@carnet.hr](mailto:ise-prijava@carnet.hr).  
*Napomena: S obzirom da je broj polaznika ograničen, a ova opcija (4) zahtijeva nešto više vremena za verifikaciju upisa, kako biste osigurali mjesto za sudjelovanje u tečaju, preporučujemo korištenje jedne od tri ranije navedene opcije (AAI@EduHr, Google, Facebook).*

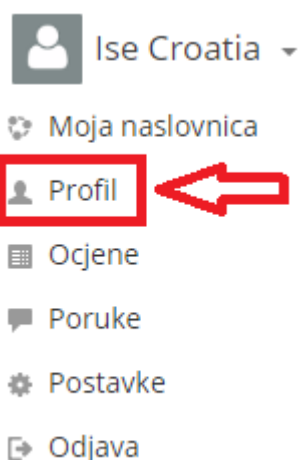
### c. Ovako izgleda e-mail s poveznicom za upis na tečaj.



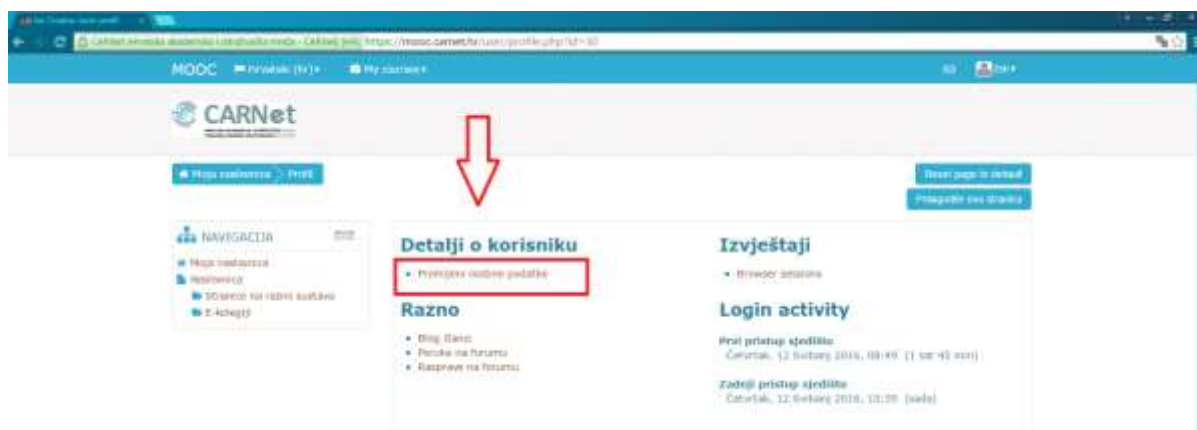
## Izmjena osobnih podataka

### 1. Prijavom u sustav na adresi

<https://mooc.carnet.hr/auth/saml/login.php> u gornjem desnom uglu bit će vidljivi Vaši podaci iz prijave. Ukoliko se razlikuju od Vašeg imena i prezimena, promijeniti ih možete klikom na postojeće podatke (u ovom slučaju „Ise Croatia“) . IZ padajućeg izbornika odaberite opciju „Profil“.



2. Na stranici koja Vam se otvorila odaberite opciju „Promijeni osobne podatke“.



3. Podaci upisani u polja „Ime“ i „Prezime“ koristit će se za izdavanje bedževa i potvrda o sudjelovanju na tečaju pa je potrebno obratiti pozornost na točnost upisanih podataka.  
*Napomena: Ako ste se prijavili kroz AAI@EduHr sustav, nećete biti u mogućnosti mijenjati podatke.*

